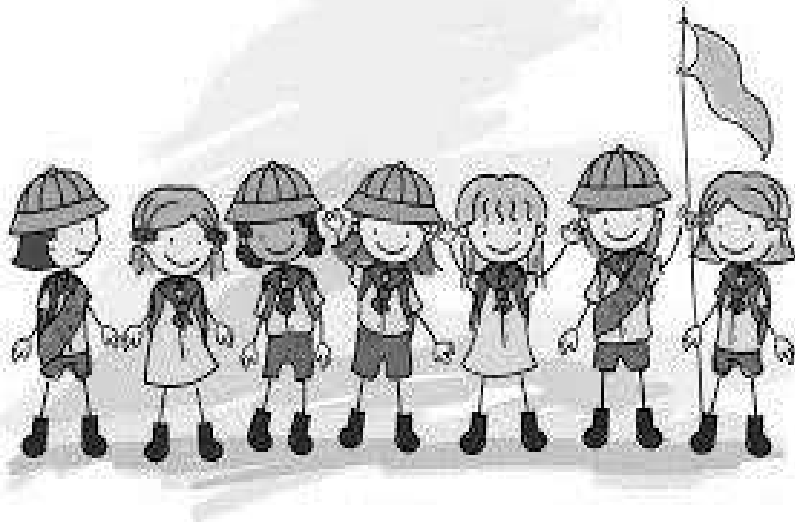




กิจกรรมค่ายผู้บำเพ็ญประโยชน์ชั้นมัธยมศึกษาปีที่ ๑
ประจำปีการศึกษา ๒๕๖๗
วันศุกร์ที่ ๓๑ มกราคม พ.ศ. ๒๕๖๘
ณ โรงเรียนสาริต "พิบูลบำเพ็ญ" มหาวิทยาลัยบูรพา



ชื่อ - นามสกุล ด.ญ.....

ชั้น ม. / เลขที่

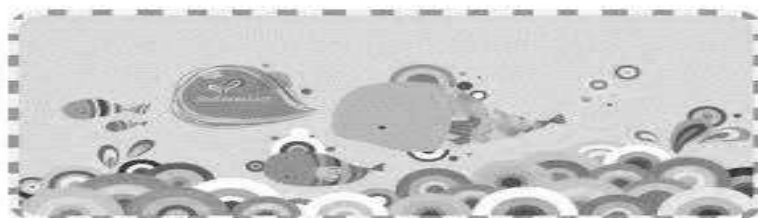
หมวด หมู่

กำหนดการ
โครงการค่ายผู้บำเพ็ญประโยชน์ชั้นมัธยมศึกษาปีที่ ๑ ปีการศึกษา ๒๕๖๗
วันศุกร์ที่ ๓๑ มกราคม พ.ศ.๒๕๖๘
ณ โรงเรียนสาริต“พิบูลบำเพ็ญ”มหาวิทยาลัยบูรพา
และสถาบันวิทยาศาสตร์ทางทะเลมหาวิทยาลัยบูรพา

วันศุกร์ที่ ๓๑ มกราคม พ.ศ. ๒๕๖๘

- | | |
|------------------|---|
| ๐๗.๓๐ - ๐๘.๓๐ น. | - นักเรียนรายงานตัว ณ โถงอาคารพิบูลพัฒนา๒ |
| ๐๘.๓๐ - ๐๙.๐๐ น. | - พิธีเปิดกิจกรรมค่ายผู้บำเพ็ญประโยชน์ชั้นมัธยมศึกษาปีที่ ๑ |
| ๐๙.๐๐ - ๐๙.๓๐ น. | - ชี้แจงรายละเอียดกิจกรรมเดินทางไกล |
| ๐๙.๓๐ - ๑๑.๓๐ น. | - กิจกรรมเดินทางไกล และศึกษาสิ่งแวดล้อมใต้ท้องทะเล
ณ สถาบันวิทยาศาสตร์ทางทะเล (พร้อมรับประทานอาหารว่าง) |
| ๑๑.๓๐ - ๑๒.๐๐ น. | - สรุปลงกิจกรรมเดินทางไกล |
| ๑๒.๐๐ - ๑๓.๐๐ น. | - พักรับประทานอาหารกลางวัน |
| ๑๓.๐๐ - ๑๕.๐๐ น. | - อบรมและฝึกปฏิบัติตามฐานกิจกรรม หัวข้อ “บ.พ.รักษ์สิ่งแวดล้อม”
โดยวิทยากร ๕ คน (พร้อมรับประทานอาหารว่าง) |
| ๑๕.๓๐ - ๑๕.๔๐ น. | - กิจกรรมฐานประดิษฐ์ตุ๊กตา บ.พ. |
| ๑๕.๔๐ - ๑๖.๐๐ น. | - พิธีปิดโครงการค่ายผู้บำเพ็ญประโยชน์ |

หมายเหตุ: ๑. ระยะเวลาในการปฏิบัติกิจกรรมอาจเปลี่ยนแปลงได้ตามความเหมาะสม
๒. การแต่งกายของนักเรียน : แต่งกายชุด บ.พ. + สวมรองเท้าผ้าใบ





กิจกรรมเดินทางไกล

คำชี้แจง : ให้นักเรียนวาดแผนผังเส้นทางการเดินทางไกล # จุดเริ่มต้นเส้นทางจากโรงเรียนสาริต
“พิบูลบำเพ็ญ”ม.บูรพาถึงสถาบันวิทยาศาสตร์ทางทะเล

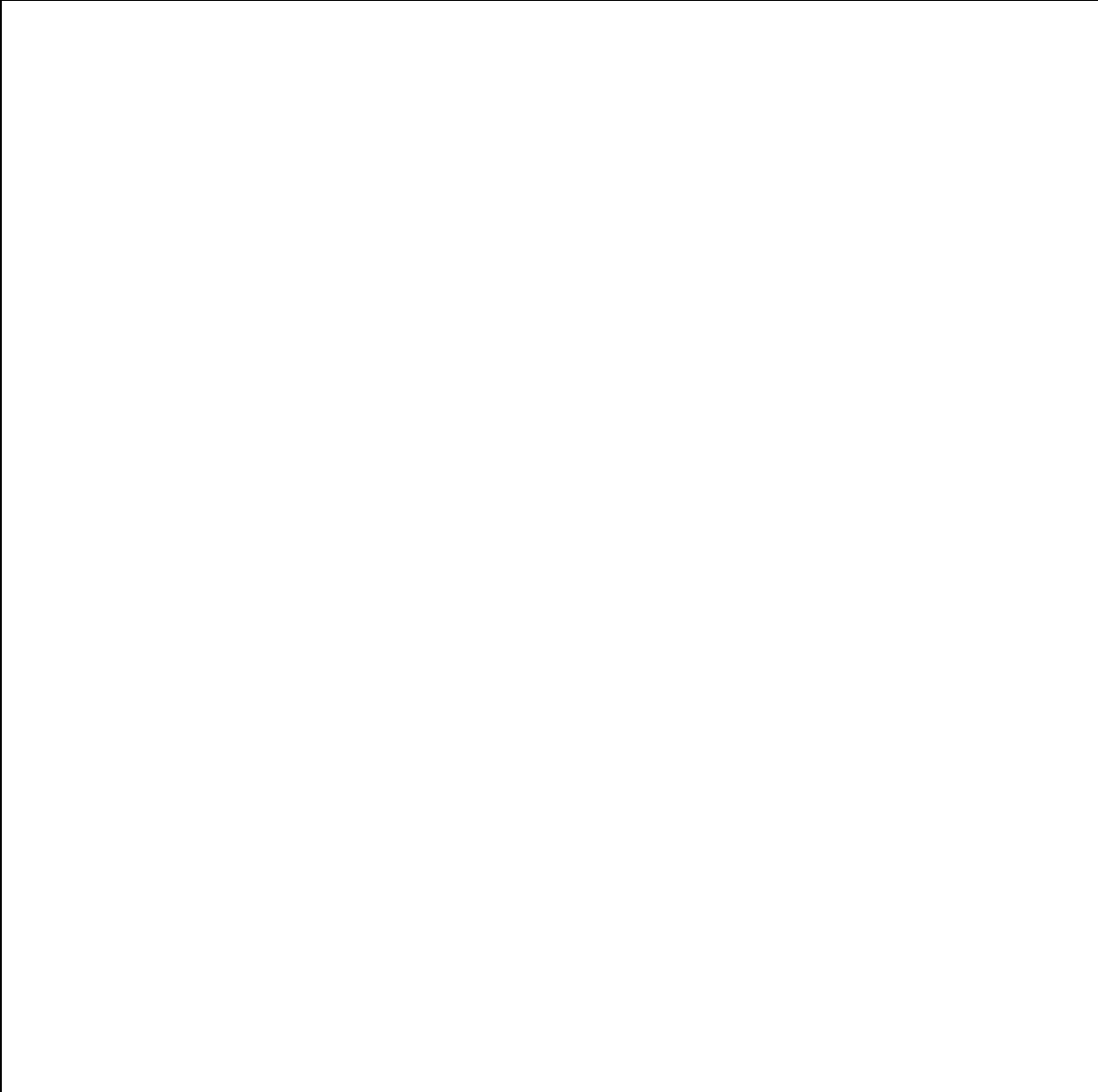
จุดเริ่มต้นเส้นทาง

“โรงเรียนสาริต“พิบูลบำเพ็ญ”ม.บูรพา ถึง สถาบันวิทยาศาสตร์ทางทะเล”



กิจกรรมฐานที่ ๑

ฐานที่: ๑ ผู้บำเพ็ญประโยชน์ “รักษาสีงแวดล้อม” (วิทยากรคนที่ ๑)



ประโยชน์ที่ได้จากการทำกิจกรรมนี้

.....

.....

.....

.....

.....

.....

กิจกรรมฐานที่ ๒

ฐานที่: ๒ ผู้บำเพ็ญประโยชน์ “รักษาสีงแวดล้อม” (วิทยากรคนที่ ๒)



ประโยชน์ที่ได้จากการทำกิจกรรมนี้

.....

.....

.....

.....

.....

.....

กิจกรรมฐานที่ ๓

ฐานที่: ๓ ผู้บำเพ็ญประโยชน์ “รักษาสีงแวดล้อม” (วิทยากรคนที่ ๓)

ประโยชน์ที่ได้จากการทำกิจกรรมนี้

.....

.....

.....

.....

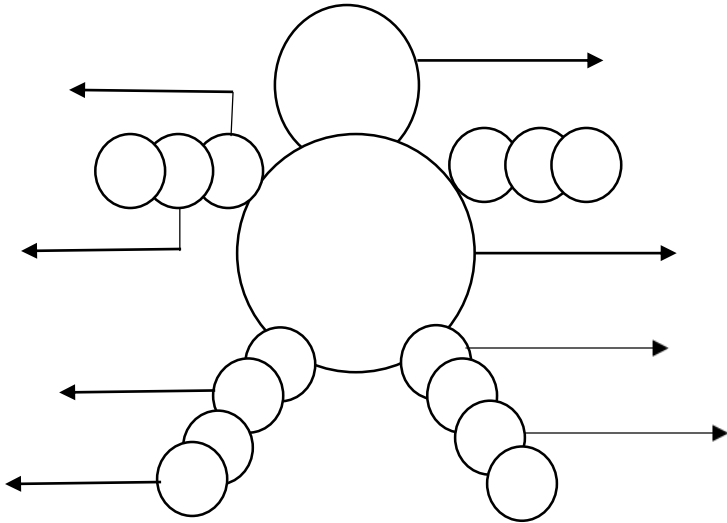
.....

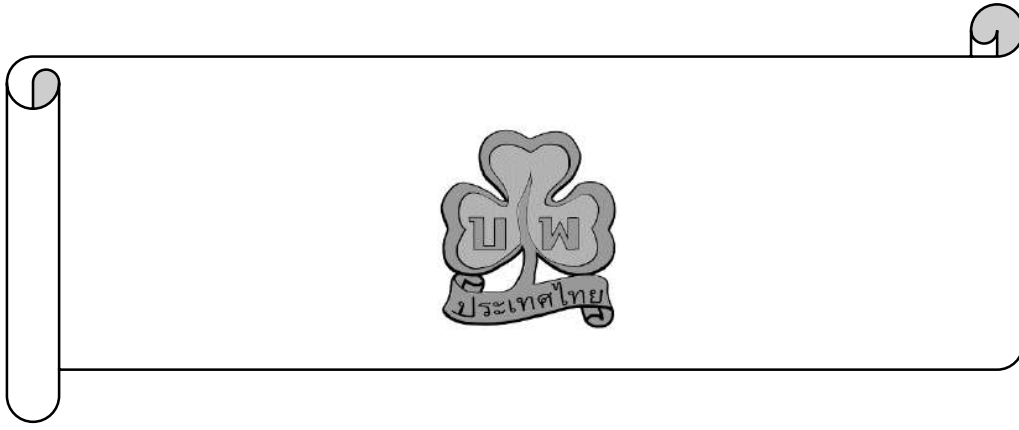
.....

กิจกรรมฐานที่ ๔

ฐานที่ ๔ ตึกต่าผู้บ้ำเพ็ญประโยชน์ (พวงกุญแจ)

คำชี้แจง: ให้นักเรียนเติมความหมายของตึกต่าผู้บ้ำเพ็ญประโยชน์ลงในช่องว่าง พร้อมระบายสี





บันทึก

A series of horizontal dotted lines for writing.